

LÉGENDE

RAVeL (Ourthe)		
Tronçon existant (RAVeL 5)	29,1 km	
Liaison existante	7,8 km	
Tronçon programmé (PCDR)	6,0 km	
Tronçon projeté (Phase 2)	5,4 km	
RAVeL (Amblève)		
Tronçon existant	3,9 km	
Tronçon programmé (AIDE)	1,1 km	
Tronçon projeté (Phase 1)	5,7 km	
Tronçon projeté (Phase 2)	10,3 km	
Tronçon projeté (Phase 3)	20,2 km	
RAVeL (Vesdre)		
Tronçon projeté (Phase 1)	4,8 km	
Extensions RAVeL (Phase 3)		
Extension vers L126 (RAVeL 1) Transferrusienne		
« CyclOVA » (Phase 1)		
Maillage par points-nœuds	1	375 km
Cours d'eau		
Limites communales		

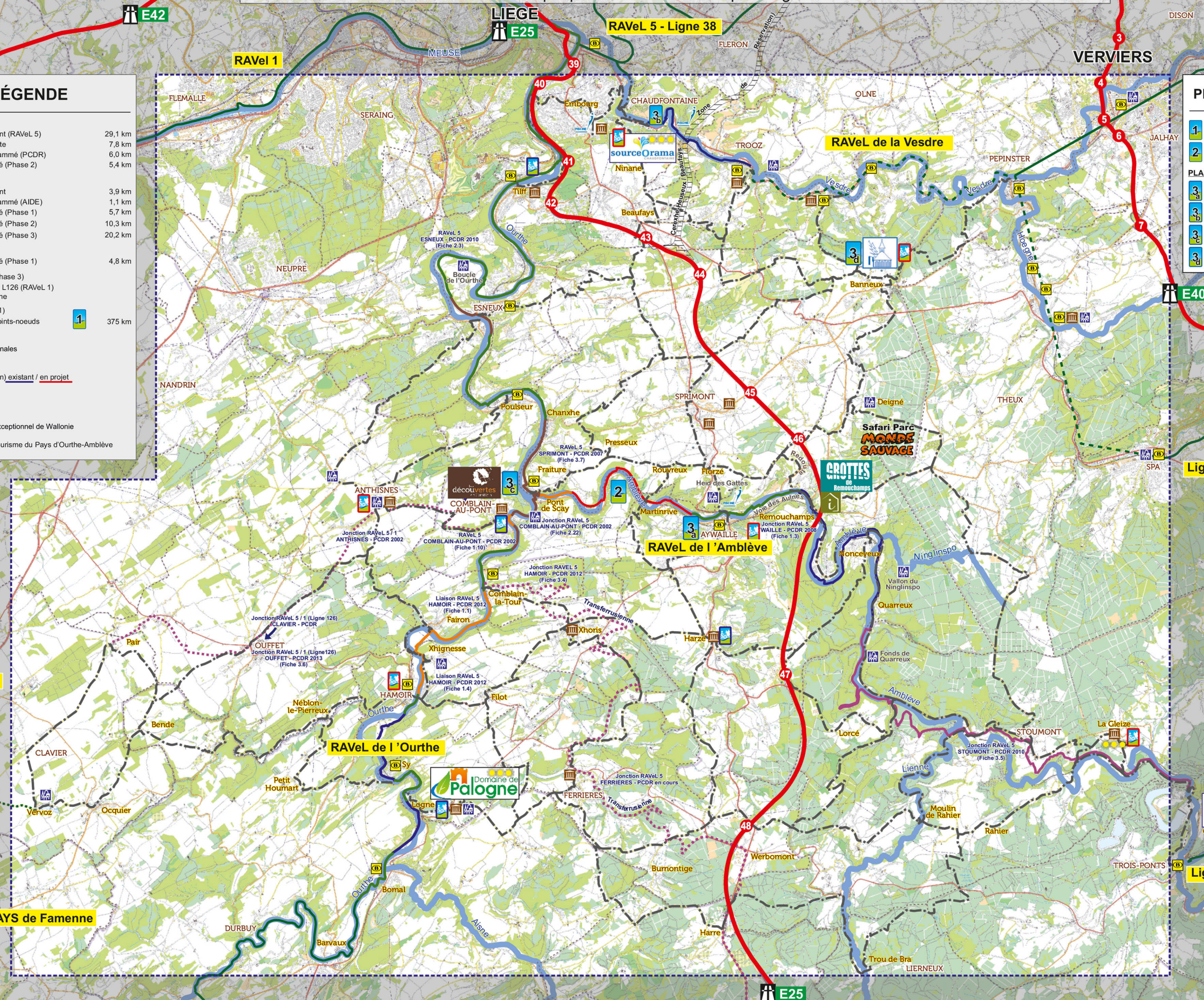
	VAE (Location) existant / en projet
	Gare SNCB
	Musée
	Patrimoine exceptionnel de Wallonie
	Maison du Tourisme du Pays d'Ourthe-Amblève

PROJETS DU PORTEFEUILLE OVA

- Réseau cyclable à points-nœuds (CyclOVA)
- RAVeL de l'Amblève

PLANS QUALITÉ DES ESPACES TOURISTIQUES PRIORITAIRES

- Plan qualité à Aywaille
- Plan qualité à Chaudfontaine + Circuit nocturne dans le parc des Sources
- Plan qualité à Comblain-au-Pont + Aménagement du pôle touristique numérique
- Plan qualité à Sprimont (Banneux)

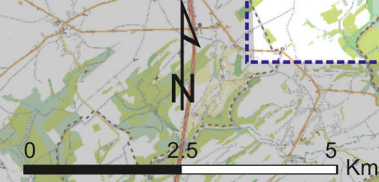


RAVeL 1 - Ligne 126

PAYS de Famenne

Ligne 44A

Ligne 45



Sources : CITW « Définition d'un plan de Qualité des espaces touristiques prioritaires dans les communes de Sprimont, Comblain-au-Pont, Aywaille et Stoumont », Plans Communaux de Développement Rural (WWW.PCDR.BE)